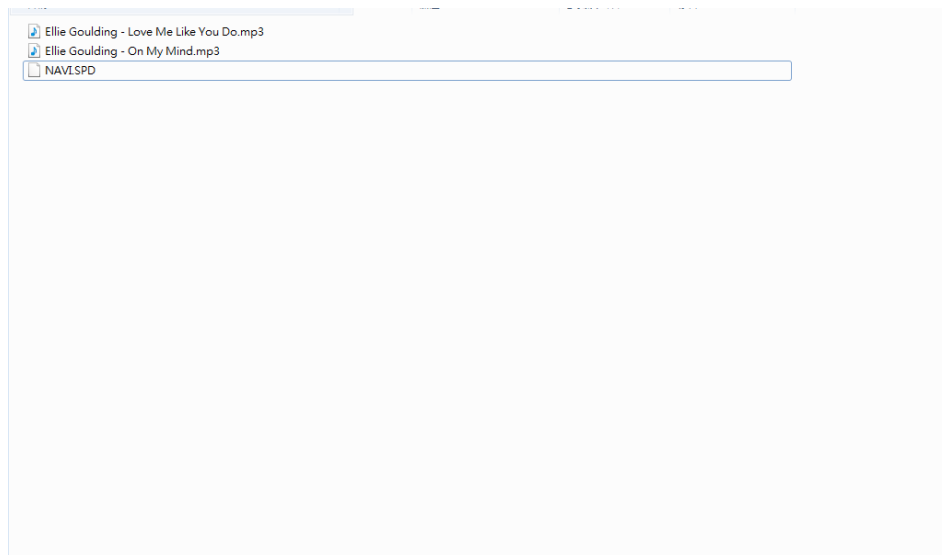


更新導航手順

Step1.

請把“NAVI.SPД”檔案放進 USB.



Step2.

USB 插入 USB 播放音樂插孔



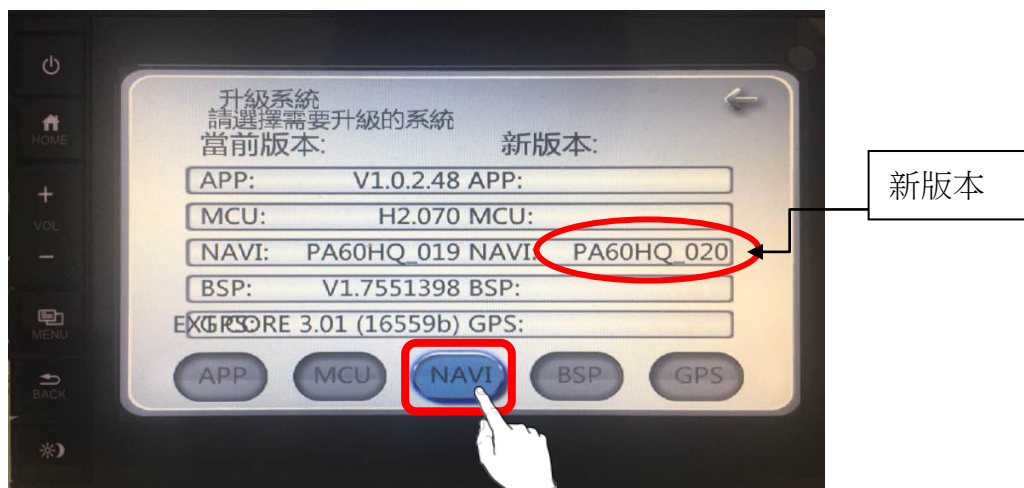
Step3.

請按下"導航" 按鈕，進入更新模式。



Step4.

您將看到更新畫面，然後觸摸“NAVI”按鈕，



※您可以在以下屏幕上查看版本

Step5.

按下“確認”按鈕，系統將更新 NAVI 版本

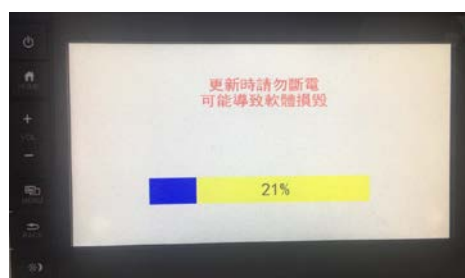


Step6.

更新畫面



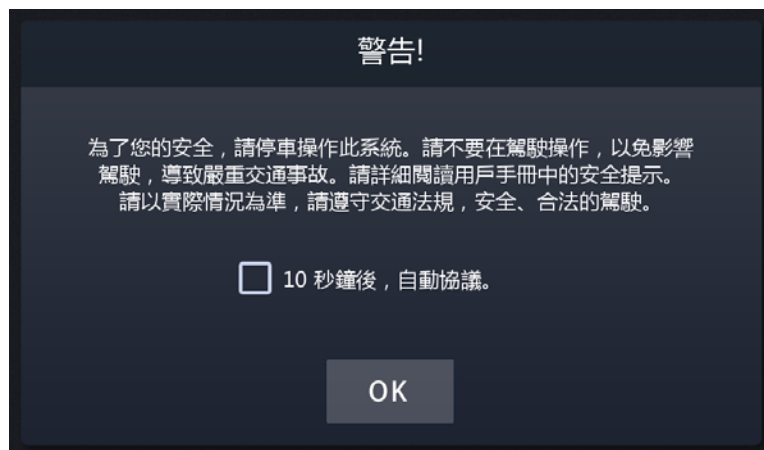
(系統讀取中)



(系統內容更新中)

Step7.

更新完成後，主機會自動重新啟動，回到“警告”畫面。



Step8.

檢查導航版本

進入導航， 按下 選單->檢視->版本資訊

